



プリントの使い方 所要時間：15分

このプリントで鍛えられるスキル

ルール理解力、見る力、集中力、語彙力

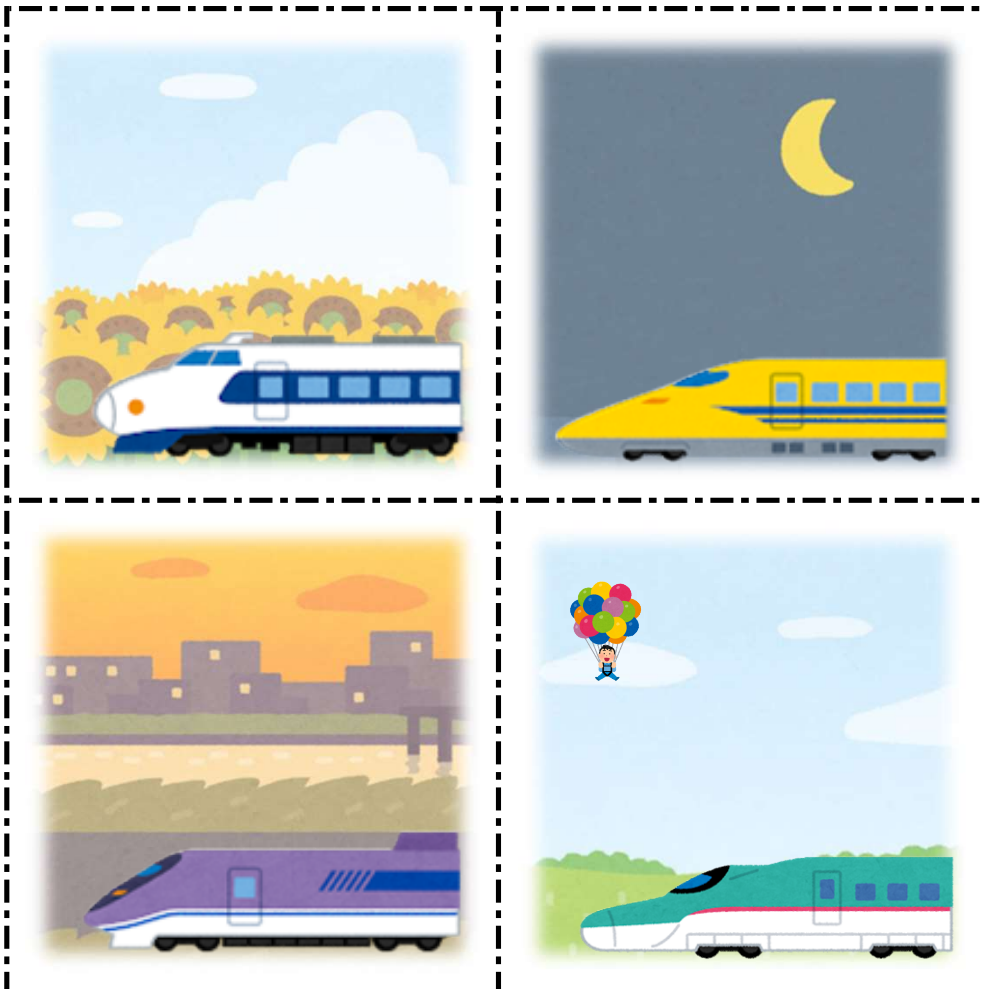
ルール

- ①以下の『絵合わせ①』と『絵合わせ②』のイラストカードを事前に切っておく。
- ②『絵合わせ①』のイラストカードを混ぜてお子さんに渡し、「よーいスタートと言ったら同じ絵のところに置いてね！」とルールを説明する。
- ③よーいスタートと合図を出して開始。（迷っているときには、「それと同じのこれ？これ？」などとヒントを出しながら進めていく。年齢が高いお子さんはストップウォッチで時間を計ってもOK!）
- ④全て置けたらハイタッチをしてたくさん褒める。ヒントを出さずに正解できるようになるまで、「もう1回やってみようか！」と繰り返し取り組むとよい。

レベルアップルール！

- ①事前に切っておいた、『絵合わせ②』のイラストカードを混ぜてお子さんに渡し、先ほどと同じルールで取り組む。枚数が増えただけでもレベルアップだが、発語が見られるお子さんには、絵を置く際に「おにぎり！」「ハンバーグ！」などのように、物の名前も言うルールを追加する。

絵合わせ①



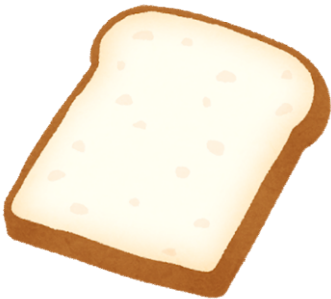
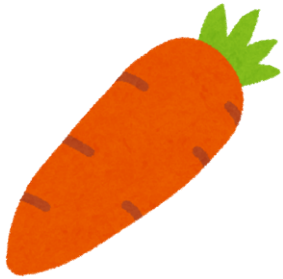
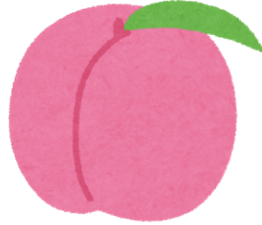
絵合わせ②のイラストカードは次ページにあります。→



Colorful
friend's

プリントの使い方 所要時間：15分

絵合わせ②





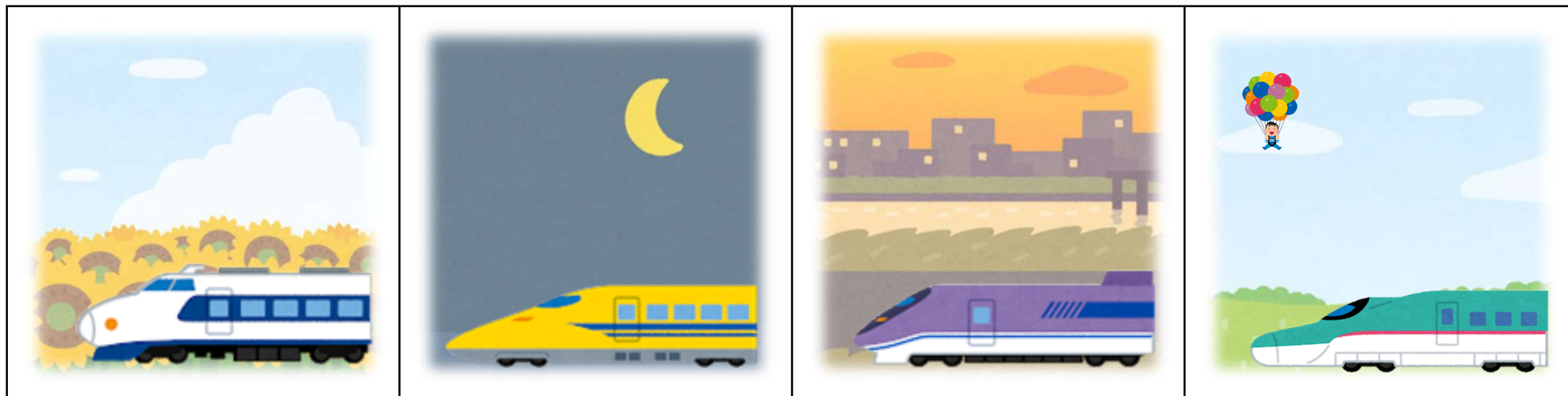
Colorful
friend's

え あ
絵合わせ ①

	ねん 年		がつ 月		にち 日	
--	---------	--	---------	--	---------	--

スタートの ^{あいず}合図で、^て手に持っている ^もカードを ^{おな}同じ ^え絵の ^{うえ}上に ^お置きましょう！

^{なんびょう}何秒でできるかな！？





Colorful friend's

え あ
絵合わせ ②

	ねん 年		がつ 月		にち 日	
--	---------	--	---------	--	---------	--

スタートの合図で、^{あいず}手に持っているカードを ^て同じ絵の ^も上に ^{おな}置きましょう！ ^え ^{うえ} ^お

また、^{もの}物の ^{なまえ}名前を ^い言いながら ^お置きましょう！